

第82回 宮崎県学校

# 発明くふう展

そのひらめきが  
未来をつくる♪

作品募集

募集期間

令和5年  
9/1(金) ▶ 29(金)

「あったらいいな!?!」を  
がたちにしてみよう!!

最優秀賞  
宮崎県知事賞

第81回 宮崎県学校発明くふう展  
出かけたくなる!  
オールインワン玄関いす

ぼくの祖父の家の玄関は、  
段差がすごく大きいです。  
そこで、玄関の段差の困難  
を軽減し、祖父ができる  
だけ楽に靴をはき、積極的  
に外出しようと思って  
ようになりました。

都城市立五十市小学校 6年  
長倉 史拓



応募資格

県内の小・中・義務教育学校、高等学校、中等教育学校、特別支援学校、高等専門学校、専修学校、各種学校、  
公共職業能力開発施設及びフリースクール・サポート校等の民間教育施設の児童・生徒・学生  
(令和5年4月2日時点で満18歳以下のもの)

展示期間

令和5年10月13日(金) ▶ 10月15日(日) 午前9時から午後4時  
ところ 宮崎科学技術館

問い合わせ先

一般社団法人 宮崎県発明協会 TEL.0985-74-0900 <https://www.hatumiya.org>  
〒880-0303 宮崎市佐土原町東上那珂16500-2 宮崎県工業技術センター内

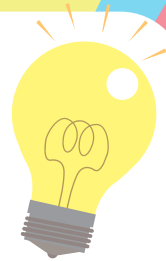
[主 催] 宮崎県 / 宮崎県教育委員会 / 一般社団法人 宮崎県発明協会

[後 援] 公益社団法人 発明協会・日本弁理士会・宮崎日日新聞社

[協 賛] 宮崎市長会 / 宮崎県町村会 / (一社)宮崎県商工会議所連合会 / 宮崎県商工会連合会 / 宮崎県中小企業団体中央会 / MRT 宮崎放送 / UMK テレビ宮崎  
(予定) (公財)宮崎文化振興協会 / (一社)宮崎県工業会 / (公財)宮崎県産業振興機構 / 宮崎県地域婦人連絡協議会 / 宮崎県経済農業協同組合連合会

## 応募要領

# 発明くふう展



### 応募資格

県内の小・中・義務教育学校、高等学校、中等教育学校、特別支援学校、高等専門学校、専修学校、各種学校、公共職業能力開発施設及びフリースクール・サポート校等の民間教育施設の児童・生徒・学生(令和5年4月2日時点で満18歳以下のもの)



### 応募作品

出品物は、現品・見本又は模型(構造・機能が現品と同様なもの)とし、科学的な思考と独創性に重点をおいたものであれば、実用価値の有無は問いません。

#### 【留意事項】

- (1) 新しいくふう考案がなされていない単なる工作品、手芸品またはすでにこれまでの発明くふう展に出品されたものと同じもの若しくはそれらを模倣した作品は対象外です。
- (2) 作品規格は原則として縦・横・高さそれぞれ1メートル以内、重量20キログラム以内とします。(全日本学生児童発明くふう展はこの規格が適用されます。)
- (3) 設計図面だけのもの、破損しやすいもの及び不衛生なものは受け付けません。
- (4) 展示会においては、一般来場者の観覧に際して破損・故障等が発生する場合があります。あらかじめご了承ください。万一、火災・盗難その他不可抗力により紛失または破損した場合の責任は負いません。
- (5) 特許、実用新案及び意匠の出願を希望する者は、出願前に展覧会で作品を公開すると、登録要件である「出願の新規性」が薄れ、登録を拒絶されるおそれがあるので、申込書提出前に出願してください。
- (6) 共同制作の場合は、代表者1名を含む3名までを表彰対象とします。但し、副賞の楯については、代表者1名に授与します。



### 応募方法

#### ① 出品申込方法及び締切日

申込書に必要事項を記入し、学校ごとにまとめて令和5年9月29日(金)までに必着するよう申し込んでください。

#### 【個人情報の取扱いについて】

本展への応募に際し、申込書に記入された氏名、学校名等の個人情報については、本展の審査、結果の公表(ホームページ等)、表彰のほか、宮崎県学校発明くふう展及び全日本学生児童発明くふう展の目的達成に必要な範囲でのみ使用します。また、審査結果の公表のため、個人情報を第三者に提供できるものとします。

#### ② 申込先(問い合わせ先)

〒880-0303 宮崎市佐土原町東上那珂16500-2 宮崎県工業技術センター内  
一般社団法人 宮崎県発明協会 TEL.0985-74-0900

※締切日以降の追加申込は受け付けしませんので、特に締切日をお守りください。



### 出品物の搬入・搬出

#### ① 搬入：令和5年10月10日(火) 13:00~16:00 10月11日(水) 9:00~15:00

(当日時間内に搬入しないものは、出品を受け付けません)

#### ② 搬出：令和5年10月16日(月) 9:00~16:00

(当日時間内に搬出されない場合は、出品物の紛失等について責任を負いません)

#### ③ 場所 搬入：宮崎科学技術館(宮崎市宮崎駅1丁目2-2 TEL.0985-23-2700)

搬出：宮崎科学技術館(宮崎市宮崎駅1丁目2-2 TEL.0985-23-2700)

#### ④ 搬入及び搬出に要する経費は、出品者の負担とします。

#### ⑤ 学校ごとにまとめて搬入・搬出をお願いします。



### 審査

主催者が依頼する審査委員が、別に定める審査要領により審査を行います。



### 表彰

審査の結果、優秀な作品に対しては次の賞を授与します。

最優秀賞1点、優秀賞3点、特賞18点、入選30点以内、優秀発明学校賞1点

※賞の数については、出品作品の数により増減することがあります。

※特賞以上の作品については、全日本学生児童発明くふう展に推薦いたします。



### 表彰式

令和5年11月18日(土) 14:00 ~ 県庁本館講堂(宮崎市橘通東2丁目10番1号)